

## Glodalice visokog učinka jednog od najvećih proizvođača Južne Koreje

### HEIDENHAIN iTNC 530 CNC-upravljanje

s smarTNC, mouspad i DXF-konverterom

### Postelja, stol i stup

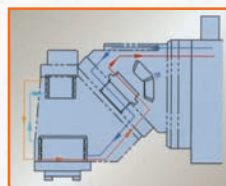
- od kvalitetnog željeznog lijeva MEEHANITE GG 300 vlastita lijevaonica s pogonskom kontrolom kvalitete garantiraju ujednačenu kvalitetu i odgovarajuću geometriju strojne baze
- dužina vodilica traverze u klizaču je 1.400 mm, stoga najveća moguća točnost Y-geometrije, kod povećanja poprečnog puta Y-1.250 mm vodilice traverze preko INA-valjkastih stopica na INA-čelične vodilice
- uravnoteženje Z-osovina preko hidrauličkog sustava i dušičnog tlačnog cilindra za sleep-stick-slobodno Z-kretanje i time i najvišu točnost pozicioniranja
- veličine stolova kod gotovo svih modela znatno iznad X-procesnih putanja

### glava, traverza i vreteno

- manualna, univerzalna vertikalna glava glodalice serijska, može se manualno pozicionirati, podesiva preko 2 ravnine (45° / 90°)
- mak. broj okretaja vretena 4.000 ok./min. – garantiran i kod duljeg pogona zbog sustava kolanja ulja i rashladnog sredstva
- visoki zakretni momenti vretena preko 2-stupanjskog originalnog ZF-prijenosa
- SIEMENSOV motor glavnog vretena s 28 / 38 kW za velik kapacitet stroja
- hlađenje glave i prijenosa
- hlađenje: kako za ZF prijenos tako i za gornje područje glave (90°) pomoću dvije visoko učinkovite pumpe za rashladno sredstvo
- perfektan sustav rashladne vode s rashladnim kružnim tokom velikog volumena, količina rashladnog sredstva podesiva preko potenciometra na upravljačkoj ploči

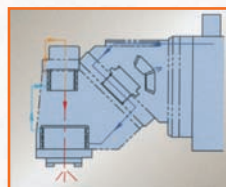
### Pomaci i vodilice

- izdašno dimenzionirane plosnate vodilice u svim trima osovina. Sve vodilice ojačane i izbrušene. Sve suprotne strane su obložene antifriksijskim (protiv trenja) materijalom (TURCITE i / ili B-plast) za apsolutno slobodno sleep-stick kretanje a time se postiže i najveća točnost pozicioniranja.
- 3 SIEMENSOVA AC-pomična servo motora visokog učinka
- kuglasta rotacijska vretena KORTA visokog učinka
- HEIDENHAIN linearna mjerna šipka u sve 3 osovine
- automatsko centralno podmazivanje s nadzorom tlaka
- perfektan sustav zaštite vodilica osovina X, Y i Z



### **bez hlađenja kroz vreteno (CTS):**

podmazivanje uljem za ZF-prijenos i serijsku glavu, kao i za varijantu s automatskom glavom



### **S hlađenjem kroz vreteno:**

podmazivanje uljem za ZF-prijenos kao i za automatske glave (horizontalno/vertikalno i 2,5 x 2,5°)



**KH** **KIHEUNG**

model: **U 1000**

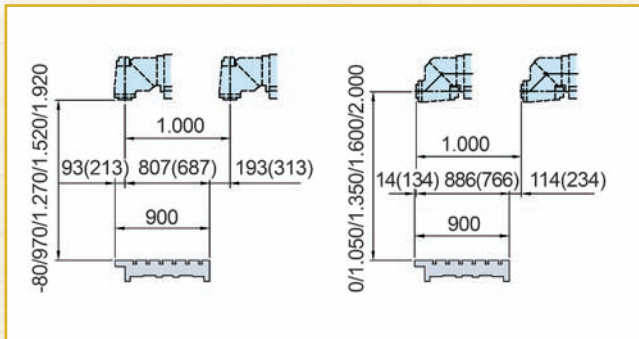
## U slijedećim izvedbama:

- HEIDENHAIN upravljački sustav iTNC-530 digitalni; ravan monitor sa smarTNC i „mouse pad“
- univerzalna vertikalna glava glodalice SYSTEM HURON
- HEIDENHAIN-linearni mjerni sustavi u sve 3 osovine
- ZF-2-stupanjski prijenos
- hidrauličko uravnoteženje u Z-osovini
- orijentacija vretena na narezivanje navoja bez zahvatne glave za uravnoteživanje
- automatska jedinica za ispuhivanje konusa
- HEIDENHAIN elektr. ručno kolo HR-410
- Ethernet-sučelje za spajanje na mrežu
- SIMENSOV motor glavnog vretena 28/38 KW
- AC-pogoni SIMENS
- automatsko centralno podmazivanje
- oplata prema CE
- automatska funkcija POWER-OFF preko M-funkcije
- upravljačko i radno osvjetljenje
- uređaj za rashladno sredstvo
- dokumentacija
  - uputa za rukovanje, uputa za programiranje, za održavanje, podmazivanje, električna spojna shema, CE-potvrda



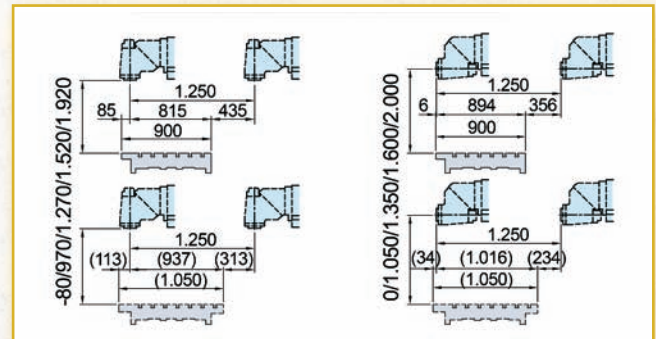
### M-glava

poprečni put 1.000 mm



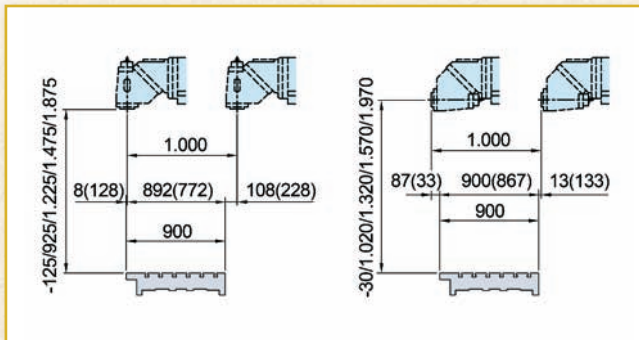
### M-glava

poprečni put 1.250 mm



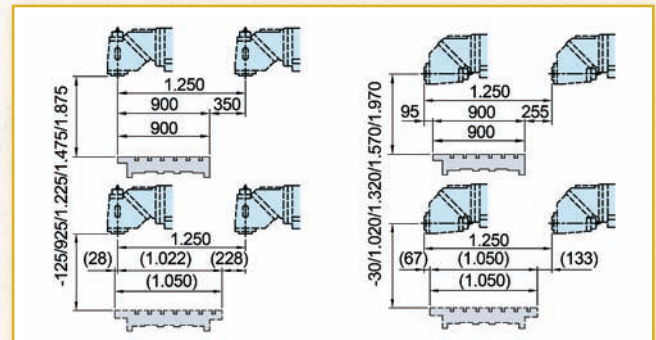
### A4-glava (2,5 x 2,5°)

poprečni put 1.000 mm



### A4-glava (2,5 x 2,5°)

poprečni put 1.000 mm



## WEMO-POWER U 1000

| Stol                        |          |                                 |                                 |
|-----------------------------|----------|---------------------------------|---------------------------------|
| Dimenzije                   | mm       | 2.500/3.100/3.600 × 900 (1.050) | 4.100/4.500/5.000 × 900 (1.050) |
| T-utori broj /širina/razmak | mm       | 9 / 22 / 125                    |                                 |
| Mak. opterećenje stola      | kg       | 8.000 (13.000)                  |                                 |
| Procesni putovi             |          |                                 |                                 |
| X-osovina                   | mm       | 2.100 / 2.600 / 3.100           | 3.600 / 4.100 / 4.500           |
| Y-osovina                   | mm       | 1.000 (1.250)                   |                                 |
| Z-osovina                   | mm       | 1.050 (1.350 / 1.600 / 2.000)   |                                 |
| Brzine                      |          |                                 |                                 |
| Brzi hod                    | mm/min.  | 12.000 (X / Y) / 10.000 (Z)     |                                 |
| Pomak                       | mm/min.  | 5.000                           |                                 |
| Vreteno                     |          |                                 |                                 |
| Pričvršćivanje vretena      | ISO      | 50                              |                                 |
| Broj okretaja vretena       | Ok./min. | 4.000                           |                                 |
| Motor vretena               | kW       | 28 / 38                         |                                 |
| Težina stroja               | To.      | 21 – 24 / 23 – 26 / 24 – 27     | 26 – 35                         |